

園舎の特徴

鉄骨二階建て、阪神大震災後改定された、国の築基準をクリアしています。

保育室は深夜電力を利用した蓄熱式の床暖房です。

床はお子さんの足に負担の少ないコルクタイルの材料を使用、園舎は吹き抜けのため、冬は暖かく夏は涼しい構造、南側は向小学校校庭のため日中は暖かな日差しが降り注ぎます。

もちろん、冷暖房や空気清浄機、加湿器も完備しています。

お子さんの快適な生活を保障するため、すべてのトイレに保温便座の設備があります。

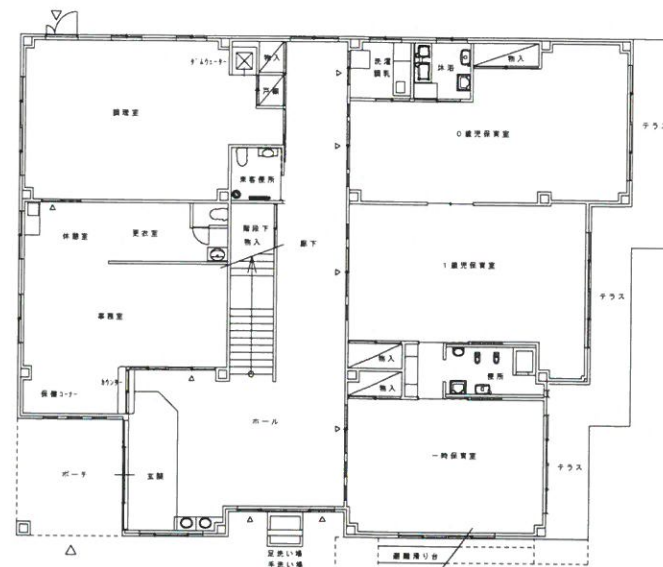


保育室の広さ

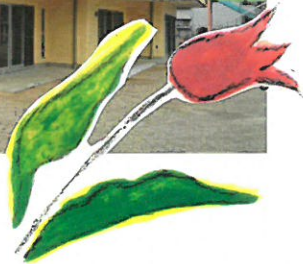
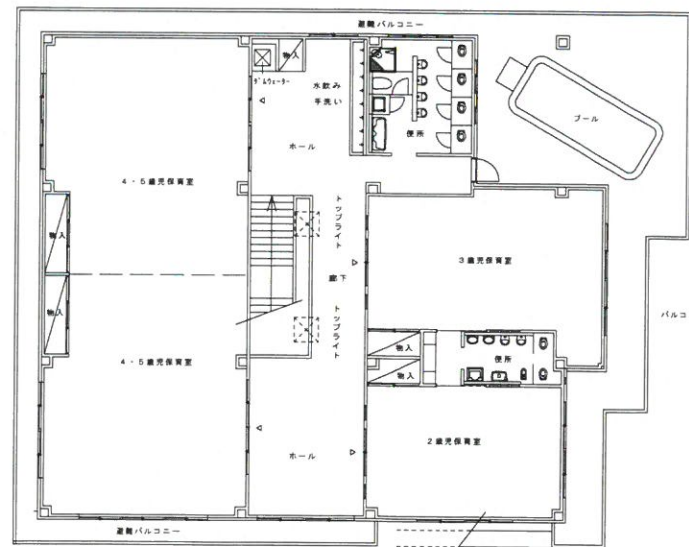
園舎案内図

向こころ保育園 見取り図

一階平面図



二階平面



社会福祉法人 浦和乳幼児センター

むかい

向こころ保育園

敷地面積 1249.44 m²

一階床面積 352.52 m²

二階床面積 345.55 m²

0歳児保育室 48.59 m²

1歳児保育室 46.50 m²

2歳児保育室 36.50 m²

3歳児保育室 48.47 m²

4.5歳児保育室 137.83 m²

所在地 埼玉県さいたま市南区大谷口 5436-3

TEL 048-875-1860

FAX 048-875-1863

メールアドレス dai2uranyu@able.ocn.ne.jp

ホームページアドレス <http://www.urawanyuyouji.com/>

武蔵野線東浦和駅より徒歩 12 分



園の基本方針

少子化が社会問題化し、エンゼルプランと命名された国の施策がスタートして10年以上が経過しました。

社会福祉法人浦和乳幼児センターは、子育て親子の支援に力を入れ「育児を負担と思わず、子どもの成長を共に喜ぶ」を大切に、地域子育て支援事業や一時保育、夜8時までの延長保育に取り組んでいきます。

1 保護者の負担の軽減のため

- ・おむつの持参および処理の代行
- ・午睡用布団、プール用バスタオルのレンタル導入
- ・全年齢の完全給食

2 外部からの侵入などの危険からお子さんを守るため

- ・玄関ドアはオートロックになっています。
- ・園内に防犯カメラモニターを設置、24時間撮影しています。
- ・非常通報ボタンで警察に通報ができます。
- ・火災報知装置を完備しています。

保育園の一年

- | | |
|-----|-----------------------|
| 4月 | 入園式 |
| 5月 | 園児健康診断 |
| 6月 | 歯科検診 |
| 7月 | プール開き・七夕集会
夏のお楽しみ会 |
| 8月 | 個人面談 |
| 9月 | プール納め |
| 9月 | お月見会 |
| 10月 | 運動会・芋ほり |
| 11月 | 園児健康診断 |
| 12月 | クリスマス会 |
| 1月 | 冬のお楽しみ会 |
| 2月 | 節分を楽しむ会・発表会 |
| 3月 | ひな祭り集会・卒業証書授与式 |

上記のほかに、誕生会、身体測定や避難訓練を毎月実施します。

他に保護者懇談会を年齢ごとに行います。

保育

平日は最長、朝7時から夜8時まで土曜日は朝7時から夕方6時までの保育が可能です。

特別保育

○ 延長保育

保護者の就労や、交通手段により最長、朝7時から夜八時までお預かりします。

保護者のご希望により離乳食を含む夕食をお出しします。

○ 一時保育

理由により、週決め保育、時間保育、緊急保育が選択できます。

料金は保育の種類により異なります。

○ 乳児保育

生後43日よりお預かりします。

園児数

年齢	0歳	1歳	2歳	3歳
クラス名	りす	ばんだ	きりん	こあら
人数	9	12	12	15
年齢	4歳	5歳	一時保育	
クラス名	くま	らいおん	うさぎ	
人数	20	22	10	

職員構成 園長・主任保育士・保育士・看護師
栄養士・調理員・事務員

健康管理

毎月身体測定を行い、看護師がお子さん一人ひとりの発達を見守っています。

お薬の取り扱いは、「お薬依頼書」を用い管理しています。

職員は毎年、救急救命講習を受講しています。

また、AED（心室除細動機）も常設しています。

嘱託医により1年に2回健康診断を、1回歯科健診を実施します。

栄養管理

食育計画を基に、栄養士が作成した保育園独自の献立を、保育園内の給食室で料理しお出しします。

旬の食物の素材を大切に、お米は、さいたま市産の低農薬、有機農法で育てられたものを、JAさいたまより取り寄せています。

離乳食のお子さんには個別調理をしてお出しします。

毎日、給食室より漂ってくる給食のにおいがと、包丁で野菜を刻む音が聞こえてくる、五感に訴える給食が大切と考えています。年中、年長児を対象に、クッキング保育の企画もあります。

お子さんの一日

- | | |
|-------|--|
| 7:00 | 登園
遊び |
| 8:30 | クラス別保育
外遊び
(散歩) |
| 11:00 | 昼食 離乳食のお子さんの食事は個々の生活リズムに合わせて用意します。 |
| 12:00 | 午睡
午睡をしないお子さんも休息の時間を持ちます。 |
| 15:00 | おやつ
離乳食のお子さんの食事は個々の生活リズムに合わせて用意します。
遊び |
| 18:00 | 延長保育 |

